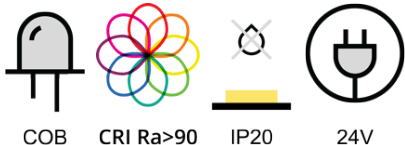


ORCoRxxx-F52-784OR2

Características electrónicas



www.orizzonteled.com
info@orizzonteled.com

Parámetros técnicos

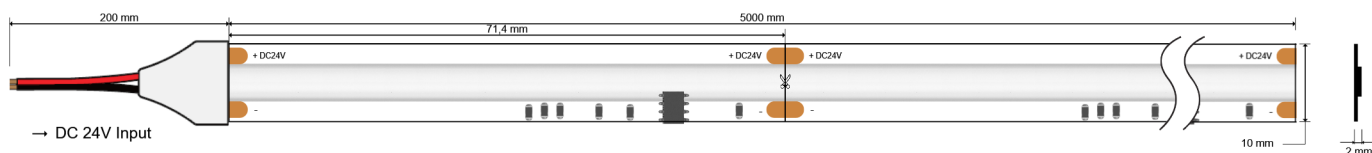
Tipología led	0620
Chip de control	WS2814
Número de led/m	784 (392+392)
Tensión	24V
Potencia máxima	21 W/m
Binning de colores de los leds	5step MacAdam
Vida de servicio	20000h
Corriente de funcionamiento (único LED)	125mA
Espesor de cobre	70 µm
Temperatura de funcionamiento	-10°C ~ +45°C
Temperatura máxima LED	65°C
Tipo de protección	IP20
Angulo de emisión	140°



Parametros luminotécnicos

CCT	CRI	Rf	Rg	Lm/m	Lm/W	Calificación energética
RGB+3000K (CoR300)	CRI Ra>90	90	98			
RGB+4000K (CoR400)	CRI Ra>90	96	104			

Tamaño



Especificaciones

Ancho del PCB	10 mm
Altura de la tira	2 mm
Corte 24V	71,4 mm (28+28 led)
Distancia LED	4 mm
Longitud de la rueda	5 m
Adhesivo de doble cara	3M 9495LE
Sección transversal del cable	0,75 mm ²

ORCoRxxx-F52-784OR2

Gama

Versión	Temperatura	Grado IP	Longitud de la tira	Color PCB	Led/m	Tipo de LED	Número del fabricante	Tensión	Misc.
ORCoR	300	F	5	2	784	O	R	2	
ORCoR	400	F	5	2	784	O	R	2	

Embalaje

Parámetros técnicos

Tamaño por cartón	520 x 330 x 170 mm
Cantidad por cartón	50
Peso neto	125 g
Peso bruto	160 g



5 Metros por rueda



1 Rueda por sobre

250 Metros por cartón

Orizzonte utiliza embalajes y bobinas de papel con el fin de promover un mundo sin plástico.

Certificaciones



Las fichas técnicas proporcionadas son solo de referencia; los valores de los datos no están garantizados. Las especificaciones pueden estar sujetas a cambios sin previo aviso.